

VISQUE® InVivo ART



技术规格

系统		
模式	VISQUE® InVivo ART 400	VISQUE® InVivo ART 100
成像能力	活体成像、生物荧光成像、荧光成像	
重量和尺寸	56 cm × 57 cm × 116 cm, 140 kg (308.6 lbs)	
相机		
传感器	1.53" 背照式 CCD	0.7" 背照式 CCD
制冷温度	- 50°C ~ - 90°C	
分辨率 (H × V)	2048 × 2048, 4 Mpixel	1024 × 1024, 1 Mpixel
像素大小	13.5 μm × 13.5 μm	13 μm × 13 μm
数位输出	16 bits	
分箱	1 × 1, 2 × 2, 4 × 4, 8 × 8, 16 × 16	
荧光滤光片		
光源	LED 灯 (5 种)	
荧光滤光片	激发滤光片	5 款滤光片, 可从 16 种滤光片中选择
	发射滤光片	最多 9 片 (包含 4 片基础款)
镜头		
控制	电动控制光圈 / 焦距 / 对焦等参数	
焦距 (视场, H × V)	27 cm × 27 cm ~ 10 cm × 10 cm	
操作台		
动物容量	10 只小鼠 / 大鼠	
加热操作台	关 / 25°C / 36°C	
麻醉呼吸机适配器	有	
CleVue™ 软件		
图像采集模式	单帧、延时成像	
支持的文件格式	cif (专用文件格式)、tif、bmp、jpg、png	
动力学分析	提供动态图和 10 种动力学分析算法	
图像分析	量化、ROI、自发荧光去除、混合光谱分离、多光谱荧光图像融合	

* 规格如有变动,恕不另行通知。
* 本系统仅用于研究目的。

VISQUE® InVivo ART Series

高级临床前活体荧光和生物荧光成像及分析系统



VIEWWORKS

Copyright © 2022 Vieworks Co., Ltd. All rights reserved.

VISQUE® InVivo ART Series

高级临床前活体荧光和生物荧光成像及分析系统



PREMIUM All the Way

从简单的 ROI 分析到先进的动力学分析

VISQUE® InVivo ART 是 Vieworks 旗下的高级活体生物荧光和荧光成像系统,配备高分辨率摄像头:ART 400 型号的分辨率为 400 万像素;ART 100 型号的分辨率为 100 万像素。设备采用先进的相机传感器制冷技术,可实现低至 -90°C 的相机温度,具有高灵敏度,配以超低噪音屏蔽技术。ART 是加快研究速度的理想解决方案。凭借高达 27 厘米视场范围,研究人员可以一次性拍摄 10 只小鼠的图像,从而大幅提高研究产量。从采集图像到导出分析报告,CleVue 软件灵活运用 Vieworks 技术,为您提供了便捷直观的工作流程。立即享受 ART 带来的优质临床前活体研究体验。



主要特点

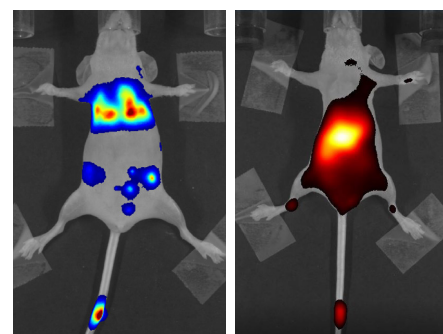
- 400 - 900 nm 的高灵敏度成像
- 制冷温度达到 -90°C,具有高灵敏度,配以超低噪音屏蔽技术
- 智能图像分析软件
- 自发荧光去除
- 延时成像和动力学分析软件

主要应用

- 小动物体内和体外的 2D 光学成像
- 肿瘤转移追踪
- 药物生物分布和转运体定向
- 药代动力学分析
- 血管和淋巴成像
- 光学成像探针开发

卓越的图像质量和宽广的视场

高灵敏度相机



先进制冷技术

- 相机传感器制冷: -90°C
- 采用 TEC 制冷技术,增设额外的液体冷却器

背照式 CCD 图像传感器

- 读出噪声: 7.0 e-@ 1MHz (ART 400) / 6.6 e-@ 1MH (ART 100)
- 量子效率
最大 94% @ 550 nm
> 85% 500 nm – 700 nm
> 30% 400 nm – 900 nm

全高清镜头,视场更宽广

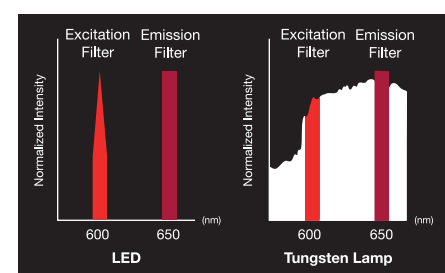


27 x 27 cm 视场 (Field Of View)

- 27 x 27 cm 视场 (FOV): 一次最多对 10 只小鼠/大鼠进行成像

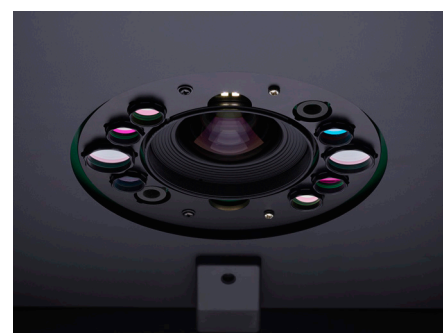
先进的光源和滤光片

特定波长的 LED 光源



- 采用多达 5 个 LED 灯: 蓝色、绿色、红色、超红色和 N750
- 聚焦于特定的波长范围,可使用光源能量

高性能荧光滤光片



发射滤光片

- 最多 9 片发射滤光片
- 最大限度减少反射

激发滤光片: 共 16 款滤光片

- 5 款基础滤光片: 470、550、630、650、760 nm
- 每款滤光片均可换为不同尺寸的滤光片 (共有 16 款滤光片可供选择)

提升的适用性

精巧的设计和可选配件提升了设备的适用性



便于使用的产品设计

- LED 状态窗口
- 内置触摸式传感器和电磁铁,使开关门操作更为方便
- 接口面板: 配置电源开关、脚踏开关接口、麻醉呼吸机适配器插口

方便的镜头控制,可获得精确成像

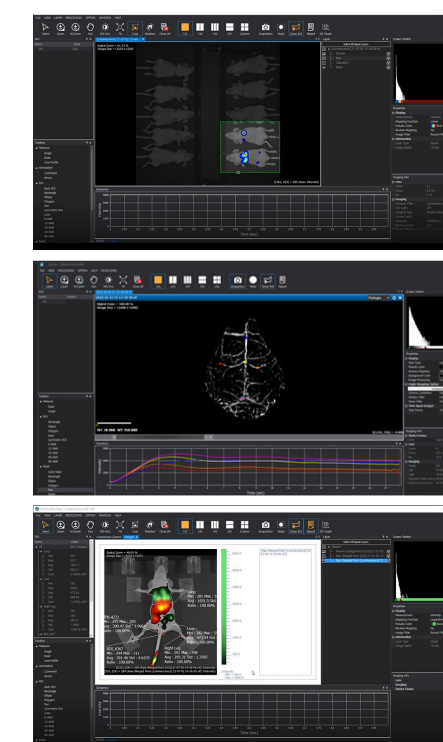
- 电动控制光圈,可精密调节光圈/焦距/对焦等参数
- 设备内部可实时监控

配件可选,便于操作

配件	单位	用法
黑垫	5-Mice 黑垫 (25 x 19 cm)	- 防反射加厚黑垫 - 每个包装含 5 个垫子
	10-Mice 黑垫 (32 x 30 cm)	
气体适配器	麻醉 气体适配器	- 10 只小鼠适配器: 适用于 10 只小鼠的气体麻醉适配器 - 大鼠适配器: 适用于大鼠的气体麻醉适配器
脚踏开关	脚踏开关	- 脚踏开关,提升了拍摄图像的便利性

智能分析软件

CleVue™ - 强大而独特的分析工具



动力学/ ROI/ 光谱分析

- 动力学分析
用于分子扩散现象的动力学分析专利算法
- ROI 分析
提供 ROI 和 ROI 选项的完整信息
- 光谱分析
多光谱荧光图像融合,可融合多光谱荧光图像

先进的用户功能

- 支持多种伪色彩图像处理与滤光片选项
- 学术写作支持: 报告模式
- 保存和加载个性化采集设置

CleVue 图像文件 (CIF)

- CleVue 专用文件格式
- 提供图像的所有信息,便于重新分析